

Boletim Informativo de Vigilância da Qualidade do Ar nº 096/2017

SMS – Nova Nazaré/MT

01 - Monitoramento da qualidade do ar, período de 21/12/2017 a 23 /12/2017.

Município	Data	Monóxido de Carbono (CO) (ppm)	Material Particulado (PM _{2,5}) (µg/m ³)	Qualidade do ar
Nova Nazaré	21/12/2017	0,88-0,88	1-1	Boa
	22/12/2017	0,93-0,93	2-2	Boa
	23/12/2017	0,103-0,103	2-2	Boa

- **Boa (00 a 50)** Praticamente não há riscos à saúde.
- **Regular (51 a 100)** Pessoas de grupos sensíveis (crianças, idosos e pessoas com doenças respiratórias e cardíacas) podem apresentar sintomas como tosse seca e cansaço. A população, em geral, não é afetada.
- **Inadequada (101 a 199)** Toda a população pode apresentar sintomas como tosse seca, cansaço, ardor nos olhos, nariz e garganta. Pessoas de grupos sensíveis (crianças, idosos e pessoas com doenças respiratórias e cardíacas) podem apresentar efeitos mais sérios na saúde.
- **Má (200 a 299)** Toda a população pode apresentar agravamento dos sintomas como tosse seca, cansaço, ardor nos olhos, nariz e garganta e ainda apresentar falta de ar e respiração ofegante. Efeitos ainda mais graves à saúde de grupos sensíveis (crianças, idosos e pessoas com doenças respiratórias e cardíacas).
- **Péssima (> 299)** Toda a população pode apresentar sérios riscos de manifestações de doenças respiratórias e cardiovasculares. Aumento de mortes prematuras em pessoas de grupos sensíveis.

Dados coletados do modelo CATT-BRAMS, horário da imagem: 12:00 horas. Obs.: Para efeito de divulgação utiliza-se o índice mais elevado, isto é, a qualidade do ar é determinada pelo pior caso.

OBS.: A classificação dos padrões de Qualidade do Ar apresentados acima segue índices adaptados pela CETESB/SP, com base nas faixas de concentração estabelecidas pela Resolução CONAMA nº 03/9

02 - Padrões Internacionais de Qualidade do ar.
OMS – Organização Mundial da Saúde.

Padrões de qualidade do ar OI para material particulado: média diária em $\mu\text{g}/\text{m}^3$.

Nível da média diária	MP ₁₀ ($\mu\text{g}/\text{m}^3$)	MP _{2,5} ($\mu\text{g}/\text{m}^3$)	Fundamentação
Objetivo Intermediário – 1 (OI – 1) da OMS	150	75	Baseado em coeficientes de risco publicados em estudos multicêntricos e metanálise (incremento de cerca de 5% de mortalidade de curto prazo).
Objetivo Intermediário – 2 (OI – 2) da OMS	100	50	Baseado em coeficientes de risco publicados em estudos multicêntricos e metanálise (incremento de cerca de 2,5% de mortalidade de curto prazo).
Objetivo Intermediário – 3 (OI – 3) da OMS	75	37,5	Incremento de cerca de 1,2% de mortalidade de curto prazo.
Guia de qualidade do ar da OMS (GQA)	50	25	Baseado na relação entre os padrões diários e anual de material particulado.

Fonte: Guia de Qualidade do Ar – Atualização Mundial 2005.

03 - Padrões Nacionais de Qualidade do ar - Resolução CONAMA 03/90.
CONAMA - Conselho Nacional de Meio Ambiente.

Poluentes	Qualidade do ar				
	Boa	Regular	Inadequada	Má	Pessima
Material particulado (fumaça, poeira e minério)	50 $\mu\text{g}/\text{m}^3$	50 - 150 $\mu\text{g}/\text{m}^3$	150 – 250 $\mu\text{g}/\text{m}^3$	250 – 420 $\mu\text{g}/\text{m}^3$	Acima de 420 $\mu\text{g}/\text{m}^3$
Ozônio (O ₃)	80 $\mu\text{g}/\text{m}^3$	80 – 160 $\mu\text{g}/\text{m}^3$	160 – 200 $\mu\text{g}/\text{m}^3$	200 – 800 $\mu\text{g}/\text{m}^3$	Acima de 800 $\mu\text{g}/\text{m}^3$
Dióxido Enxofre (SO ₂)	80 $\mu\text{g}/\text{m}^3$	80 - 365 $\mu\text{g}/\text{m}^3$	365 - 800 $\mu\text{g}/\text{m}^3$	800 - 1600 $\mu\text{g}/\text{m}^3$	Acima de 1600 $\mu\text{g}/\text{m}^3$
Monóxido de Carbono (CO)	4,5 ppm	4,9 - 9 ppm	9 - 15 ppm	12 - 30 ppm	Acima de 30 ppm
Dióxido de Nitrogênio (NO ₂)	100 $\mu\text{g}/\text{m}^3$	100 - 320 $\mu\text{g}/\text{m}^3$	320 – 1130 $\mu\text{g}/\text{m}^3$	1130 – 2260 $\mu\text{g}/\text{m}^3$	Acima de 2260 $\mu\text{g}/\text{m}^3$

Obs.: ($\mu\text{g}/\text{m}^3$ – micro gramas por m^3 e ppm – parte por milhão).

04 - Alertas em relação à qualidade do ar.

- De maneira geral o município de **Nova Nazaré**, encontra-se com o ar em **Boa Qualidade**. Praticamente não há riscos à saúde.

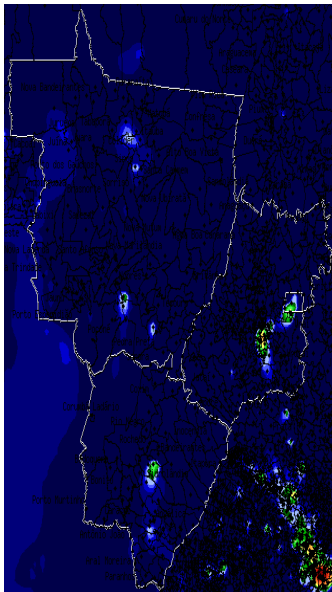
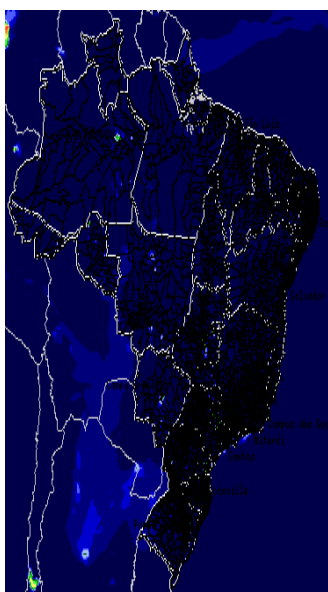
Medidas de proteção ambiental

- Não fazer fogueiras nas proximidades de matas, florestas ou em áreas urbanas;
- Atenção redobrada ao trafegarem por regiões sujeita aos incêndios;
- Evitar jogar pontas de cigarros para fora dos veículos.

Medidas de proteção pessoal

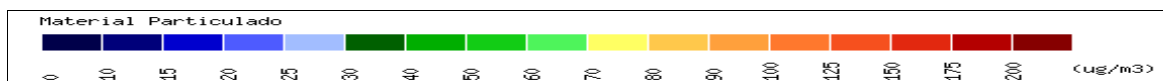
- Evitar exercícios físicos e exposição ao ar livre entre 10 e 16 horas;
- Umidificar o ambiente através de vaporizadores, toalhas molhadas, recipientes com água, umidificação de jardins, etc.;
- Permanecer em locais protegidos do sol ou em áreas arborizadas;
- Evitar aglomerações em ambientes fechados.

05 - Mapa do Brasil, demonstrando as condições de Qualidade do Ar no Estado de Mato Grosso e município de Nova Nazaré.



Fonte: CATT-BRAMS – CPTEC/INPE
 horário 12:00 hs.

Data: 21/12/2017



06 - Previsões do tempo para o município de Nova Nazaré – MT, período de 22/12/2017 a 27/12/2017.

	Data	Previsão	Temperatura (°C)		UV
			MIN	MAX	
Nova Nazaré	22/12/17	Nublado com Pancadas de Chuva	26	35	13
	23/12/17	Possibilidade de Pancadas de Chuva a partir da Tarde	25	34	14
	24/12/17	Pancadas de Chuva	24	33	14
	25/12/17	Pancadas de Chuva	25	37	13
	26/12/17	Pancadas de Chuva	25	37	13
	27/12/17	Pancadas de Chuva	27	38	13

Fonte: CPTEC/INPE.

**07 - Tabela de Referência para o Índice UV.
 Previsões para índice UV para céu claro (sem nuvens).**

Índice UV 1	Índice UV 2	Índice UV 3	Índice UV 4	Índice UV 5	Índice UV 6	Índice UV 7	Índice UV 8	Índice UV 9	Índice UV 10	Índice UV 11	Índice UV 12	Índice UV 13	Índice UV 14
Baixo	Baixo	Moderado	Moderado	Moderado	Alto	Alto	Muito Alto	Muito Alto	Muito Alto	Extremo	Extremo	Extremo	Extremo
Nenhuma Precaução Necessária		Precauções Requeridas					Extra Proteção						
Você pode permanecer no sol o tempo que quiser!		Em horários próximos ao meio-dia procure locais sombreados Procure usar camisa e boné Use o protetor solar.					Evite o sol ao meio-dia Permaneça na sombra Use camisa, boné e protetor solar						

FONTE: CPTEC/INPE - Centro de Previsão de Tempo e Estudos Climáticos.

08 - Alertas para incidência de raios ultravioleta (IUV).

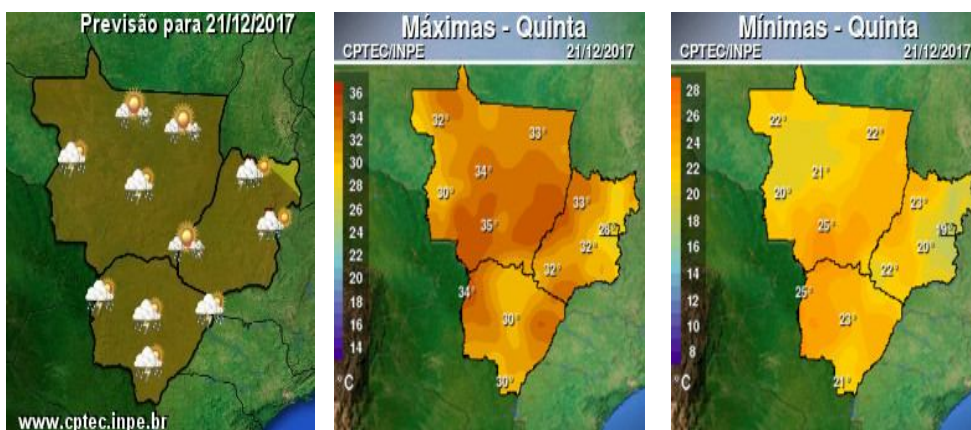
Para a prevenção não só do câncer de pele, como também de outras lesões provocadas pelos raios UV, é necessário evitar a exposição ao sol, pois o nível de incidência do município de Nova Nazaré, encontra-se com **Índice a Extremo (13;14)**. Assim, considerando que os danos provocados pela exposição solar é cumulativo, é importante que cuidados especiais sejam tomados todos os dias.

Medidas de proteção pessoal

- Usar acessórios de proteção como chapéu, boné ou guarda sol;

- Usar protetor solar sempre que sair ao sol.

09 - Tendências climáticas para Mato Grosso, período de 21/12/2017 a 22/12/2017.



21/12/2017: Nas demais áreas da região o dia será de pancadas de chuva isoladas, podendo ser localmente fortes. Temperatura estável.

22/12/2017: Em todas as áreas da região o dia será de pancadas de chuva isoladas, podendo ser localmente fortes. Temperatura estável.

Tendência: Em todas as áreas da região o dia será de pancadas de chuva isoladas, podendo ser localmente fortes. Temperatura estável.

10 - Dúvidas e/ou sugestões:

Entrar em contato com a Vigilância em Saúde Ambiental,

Telefone: (066) 3467 – 1008 ou e-mail: santanna_cida@hotmail.com

Técnico Responsável: [Aparecida Santana de Faria](#)

[Boletim Informativo VIGIAR Municipal, disponível em: http:// www.novanazare.mt.gov.br](http://www.novanazare.mt.gov.br)

Secretaria Municipal de Saúde de Nova Nazaré
Vigilância em Saúde Ambiental
Programa VIGIAR/SMS/MT